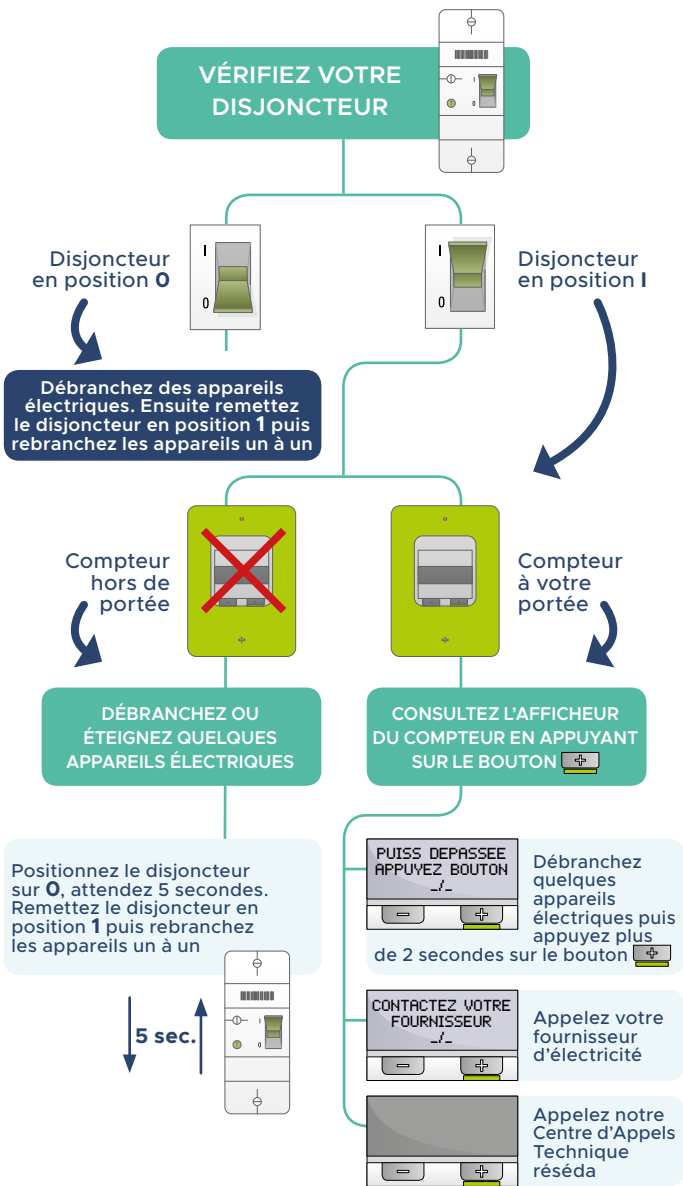


# Que faire en cas de panne ?



Si vous ne parvenez pas à faire revenir l'électricité ou si aucun des cas décrits ci-dessus ne correspond à votre situation, contactez notre Centre d'Appels Technique, disponible 24h/24 au :

**N°Cristal 09 69 36 35 10**  
APPEL NON SURTAXÉ



## réséda, proche de ses clients

Pour toute question concernant le compteur évolué réséda, connectez-vous sur : [reseda.fr](https://reseda.fr)

Vous y trouverez notamment des réponses pratiques sur les fonctionnalités avancées du compteur évolué.

ou appelez le :

**N°Cristal 09 69 36 50 57**  
DU LUNDI AU VENDREDI APPEL NON SURTAXÉ



2 bis rue Ardent du Picq  
57014 Metz Cedex 01

réséda, gestionnaire de réseaux électriques de proximité, est une entreprise de service public qui développe, exploite et entretient le réseau électrique. réséda assure également pour tous les clients, quel que soit leur fournisseur, le relevé des compteurs, les interventions techniques et le dépannage.



## Le compteur évolué

réséda a installé un nouveau compteur à votre domicile

Découvrez dans cette brochure les principales fonctionnalités



réséda SA au capital de 10 040 000 euros • 2 bis rue Ardent du Picq - BP 10102 - 57014 METZ CEDEX 01 • RCS Metz 497 833 418 • Phoxo communication • © réséda, AdhesBook • 11/2021

# Le compteur évolué en détail

## Pourquoi un nouveau compteur ?

réséda, gestionnaire de réseaux électriques de proximité, vient d'installer un compteur communicant à votre domicile. Le déploiement de ces systèmes de comptage évolués est une obligation réglementaire en France (articles R.341-4 à R341-6 et R341-8 du Code de l'énergie). C'est également un enjeu majeur afin d'optimiser la maîtrise de la demande d'énergie.

### Et sous le capot ?

**TÉLÉ-INFORMATION CLIENT (TIC)**

**CONTACT SEC**  
(par exemple pour un chauffe-eau)

**INDICATEUR LUMINEUX DE CONSOMMATION :**

clignote en fonction de la quantité d'électricité consommée

**NUMÉRO DU COMPTEUR :**  
correspond à celui indiqué sur votre facture

**AFFICHEUR :**  
permet de visualiser les informations du compteur

**VOYANT D'AIDE AU RÉARMEMENT :**  
est allumé quand vous êtes autorisé à remettre le compteur en service

**TOUCHES DE SÉLECTION :**  
permettent de faire défiler les informations sur l'afficheur

**CLIP D'OUVERTURE DU CAPOT :**  
permet d'accéder au contact sec, à son fusible et à la télé-information client (TIC)

## LES BÉNÉFICES



Plus de dérangement pour les opérations techniques et contractuelles courantes



Facturation sur vos consommations réelles



Réduction des délais de prestation



Aide au diagnostic en cas de panne

### VOS DONNÉES PERSONNELLES

Tout comme l'ancien compteur, le compteur évolué mesure la consommation globale d'électricité de votre foyer en kilowattheures. Il ne connaît ni la consommation de vos appareils électroménagers, ni vos informations personnelles (adresse, nom, coordonnées bancaires...).

### LE COMPTEUR ÉVOLUÉ RESPECTE VOTRE VIE PRIVÉE :

toutes les données transmises par le compteur évolué sont protégées et sécurisées, vos informations personnelles vous appartiennent et ne peuvent être transmises à un tiers sans votre accord. réséda respecte les recommandations de la Commission Nationale Informatique et Libertés (CNIL).

## Les données visibles sur le compteur évolué

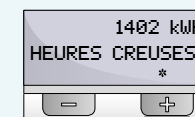
POUR FAIRE DÉFILER LES INFORMATIONS SUR L'AFFICHEUR, APPUYEZ SUR LES BOUTONS DE SÉLECTION OU .

Quelques exemples de données disponibles :



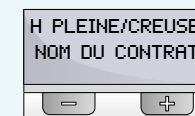
**INDEX DE CONSOMMATION**  
en kilowattheure

> CONTRAT DE TYPE BASE



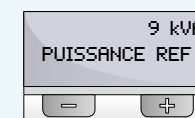
> CONTRAT DE TYPE DOUBLE TARIF

Appuyez sur le bouton pour accéder à l'index Heures Pleines



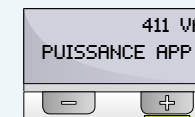
**NOM DE VOTRE CONTRAT**

Option tarifaire souscrite auprès de votre fournisseur d'électricité



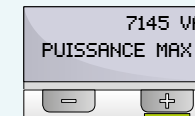
**PUISSANCE DE VOTRE ABONNEMENT**  
en kilovoltampère

Puissance souscrite dans votre contrat de fourniture



**PUISSANCE APPARENTE**  
en voltampère

Puissance utilisée à l'instant de la consultation



**PUISSANCE MAX JOURNALIÈRE**

Puissance maximale atteinte par l'installation le jour de la consultation  
en voltampère



### LE PREMIER REFLEXE EN CAS D'ABSENCE DE COURANT

Positionnez le disjoncteur sur 0  
Attendez 5 secondes puis  
Remettez le disjoncteur sur I

