

Le compteur évolué



Le déploiement du compteur évolué :

un pas vers la transition énergétique pour tous



Les étapes de la pose

45 JOURS AVANT LA POSE

Le client est informé
du remplacement
du compteur par réséda

Le prestataire choisi par réséda
prévient le client de son intervention
et lui précise si sa présence est requise



POSE

Le compteur est remplacé et
une brochure d'information
est remise au client



30 JOURS APRÈS LA POSE

Le compteur dispose d'un
premier niveau
de service
permettant au
fournisseur de
facturer sur index
réels

Le compteur
est pleinement
communicant.
Le client dispose
de tous les services
et peut suivre ses
consommations à
domicile via l'agence
en ligne. réséda
peut proposer des
prestations à distance
et les fournisseurs
peuvent proposer
de nouveaux services



Le fonctionnement du compteur évolué

CLIENT



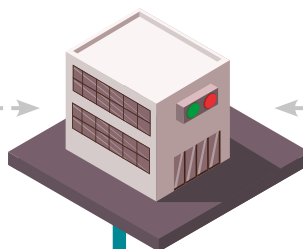
COMPTEUR ÉVOLUÉ

Le compteur évolué est un équipement électrique basse puissance, comparable aux compteurs électroniques actuels.

CPL

Hautement sécurisées, les informations sont envoyées sous forme de signal électrique (CPL) dans les câbles du réseau basse tension, jusqu'au concentrateur situé dans le poste de distribution du quartier.

CONCENTRATEUR



CONCENTRATEUR

Le concentrateur centralise les informations des compteurs.

4G

Le concentrateur envoie par 4G les données au Système d'Information de réséda qui les valide et les met à disposition du client et de son fournisseur.

SYSTÈME D'INFORMATION



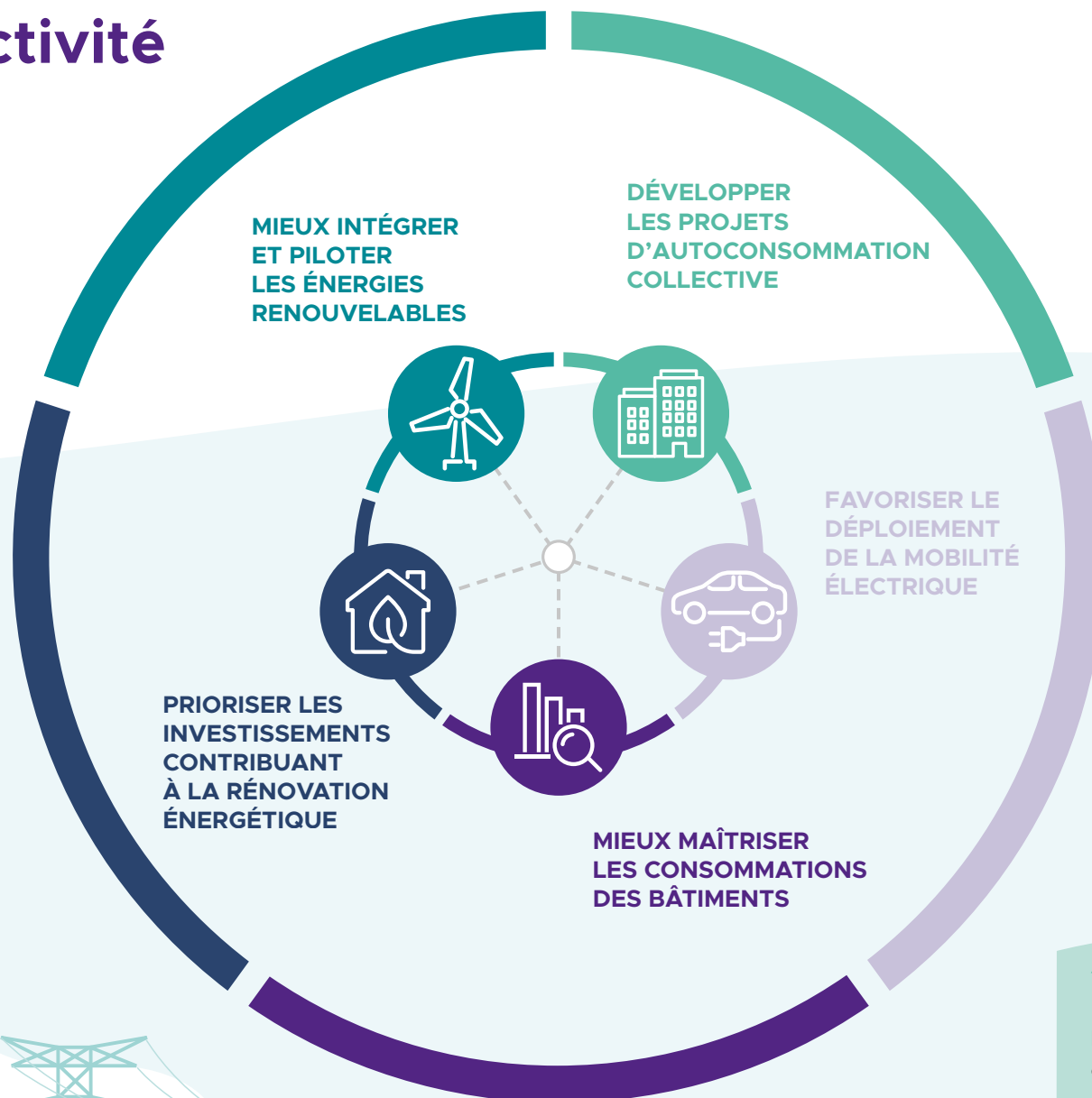
SYSTÈME D'INFORMATION (SI) réséda

réséda transmet vos données de consommation à votre fournisseur d'électricité pour la gestion du contrat et procède, à sa demande, à des opérations à distance comme la mise en service en cas de déménagement.



Les bénéfices pour la collectivité

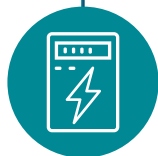
Le compteur évolué est la pierre angulaire qui permettra notamment de :



Par ses fonctionnalités, le compteur évolué est un véritable outil au service de la collectivité, permettant d'établir une politique énergétique locale maîtrisée et d'ouvrir le territoire aux énergies renouvelables.

Les bénéfices pour le client

Grâce au compteur évolué, le client va pouvoir bénéficier de nouveaux services innovants et sécurisés.



RELÈVE À DISTANCE

Les consommations sont relevées à distance ; plus besoin d'être présent.



INTERVENTIONS FACILITÉES

De nombreuses interventions peuvent être réalisées à distance. Le prix de la mise en service baisse.



CONSOMMATIONS MIEUX SUIVIES ET MAÎTRISÉES

Le client peut, s'il le souhaite, visualiser sa consommation et ainsi optimiser ses usages.



FACTURATION PLUS PRÉCISE

La facture est basée sur les consommations réelles et non plus sur des estimations.



ACTIVATION PLUS RAPIDE

Un déménagement ? Le délai d'activation de votre contrat est divisé par 2.



FIABILITÉ DU RÉSEAU OPTIMISÉE

L'exploitation et le dépannage du réseau seront facilités.

LE RESPECT DE LA VIE PRIVÉE ET LA PROTECTION DES DONNÉES PERSONNELLES SONT GARANTIS

Le compteur évolué respecte la vie privée. Les données de consommation sont protégées sous contrôle de la Commission Nationale Informatique et Libertés (CNIL).

Elles sont une aide à la maîtrise des dépenses énergétiques mais ne permettent pas, par exemple, de suivre les consommations d'un appareil en particulier. Elles sont globales et non intrusives.

PAS D'IMPACT SUR LA SANTÉ

Comme tout appareil électrique, le compteur évolué émet des ondes électromagnétiques. Cependant, il engendre une exposition très inférieure à celle des appareils électroménagers courants.

Les mesures effectuées par l'Agence Nationale des FRéquences (ANFR) et l'Agence Nationale de Sécurité Sanitaire (ANSS) montrent que, à distance égale, le compteur évolué émet un champ magnétique 120 fois inférieur à celui d'un réfrigérateur et 800 fois inférieur à celui d'un grille-pain.

UN MATÉRIEL TESTÉ ET FIABLE

Le compteur évolué ne présente aucun défaut pouvant provoquer un incendie.



**Pour toute question
concernant le compteur évolué
réséda, connectez-vous sur :**
reseda.fr

Vous y trouverez notamment des réponses
pratiques sur les fonctionnalités avancées
du compteur évolué.

ou appelez le :



DU LUNDI AU VENDREDI

APPEL NON SURTAXÉ



**2 bis rue Ardant du Picq
57014 Metz Cedex 01**

réséda, gestionnaire de réseaux électriques de proximité, est une entreprise de service public qui développe, exploite et entretient le réseau électrique. réséda assure également pour tous les clients, quel que soit leur fournisseur, le relevé des compteurs, les interventions techniques et le dépannage.